

Schloss Schlettau Pressemitteilung

Herausgeber: Förderverein Schloss Schlettau e.V.
Datum: 22.05.2018



Jubiläum „1118 - 2018, 900 Jahre Preßnitzer Pass“:

21. Grenzüberschreitende Traditionswanderung entlang dem Plateau des Erzgebirgskammes auf der alten Handels- und Salzstraße vom Schloss Schlettau zur Burg Hassenstein (Hasištejn) in Böhmen

21. Přeshraniční tradiční pochod podél Krušnohorského hřebenu po staré obchodní a solné cestě ze Schlettau v Sasku ke hradu Hasištejn v Čechách



Am 09. Juni 2018 organisiert der Förderverein Schloss Schlettau e.V. die 21. grenzüberschreitende Traditionswanderung entlang dem Plateau des Erzgebirgskammes auf der alten Handels- und Salzstraße und über den Preßnitzer Pass vom Schloss Schlettau in Sachsen zur Burg Hassenstein (Hasištejn) in Böhmen. Die Wanderung im Jahr 2018 steht ganz unter Thema „1118 - 2018, 900 Jahre Preßnitzer Pass“.

Im Jahre 1118 fand der historische Handelsweg, der u.a. über Zwickau, Grünhain, Schlettau, Weipert, über den Preßnitzer Pass nach Kaaden und dann bis nach Prag führte, eine erste Erwähnung in der Stiftungsurkunde der Marienkirche zu Zwickau. Das heutige Schloss Schlettau war bereits damals ein "zentrales Wegekastell" auf der Route.



Förderverein Schloss Schlettau e.V. / Schlossplatz 8 / 09487 Schlettau

Telefon: 03733-66019 / Telefax: 03733-608037 / E-Mail: info@schloss-schlettau.de / Internet: www.schloss-schlettau.de
Spendenkonto Schloss Schlettau: IBAN: DE19 8705 4000 3583 0013 45 / Erzgebirgssparkasse



Schloss Schlettau

Pressemitteilung

Herausgeber: Förderverein Schloss Schlettau e.V.
Datum: 22.05.2018



In historischen Urkunden wird das obere Erzgebirge auch als Miriquidi (Dunkelwald) bezeichnet. Sümpfe und dichte Waldgebiete behinderten die Urbarmachung, die im 12. Jahrhundert begann und trotz aller Widrigkeiten der damaligen Zeit aber stetig voran ging. Die ersten Siedlungen entstanden an den alten Handels- und Salzstraßen. Eine der ersten Handelswege führte über den Erzgebirgskamm von Halle nach Prag über den Preßnitzer Pass. Schlettau gehört zu den ältesten Siedlungen des oberen Erzgebirges

an diesem Handelsweg. Die erste urkundliche Erwähnung der Stadt erfolgte im Jahre 1351, als der böhmische König Karl IV. die Herren Friedrich und Bernhard von Schönburg mit der Herrschaft Schlettau, der Burg Hassenstein und der Herrschaft Preßnitz belehnte.

Dieser historische Hintergrund lieferte vor über 20 Jahren die Idee, eine Wanderung auf den alten Pfaden der Salzstraße ins Leben zu rufen. Dabei spielt insbesondere der grenzüberschreitende Charakter der Wanderung sowie der gemeinsame europäische Gedanke zwischen den Ländern Tschechien und Deutschland eine maßgebliche Rolle.

Der Förderverein Schloss Schlettau e.V. organisiert seit 1997 diese grenzüberschreitende Wanderung in der Euroregion Erzgebirge. Gewandert wird in einem Jahr von Sachsen nach Böhmen und im anderen Jahr in umgekehrter Richtung. Im diesem Jahr führt die Route vom Schloss Schlettau zur Burg Hassenstein.

Termin der Jubiläumswanderung ist Samstag, der 09. Juni 2018.

Route vom Schloss Schlettau zur Burg Hassenstein:

Schloss Schlettau (Start) – Cranzahl – Bärenstein – Kühberg – Grenzübergang Jöhstadt / Černý Potok – Černý Potok – Kryštofovy Hamry – Vysluni – Sabětice – **Burg Hassenstein (Ziel)** – *Rückfahrt mit Bus nach Schlettau*

Streckenlänge: 40 km (Halbetappe 20 km / Radwanderer 80 km)

Startzeiten: 07:00 – 08:00 Uhr Schloss Schlettau

08:00 – 08:30 Uhr Radwanderer ab Schloss Schlettau

11:00 – 12:00 Uhr Wanderer der Halbetappe ab Grenzübergang Jöhstadt / Černý Potok

Alle weiteren Informationen zur Ausschreibung sowie Kontaktdaten und Anmeldeformular finden Sie auf der Internetseite www.schloss-schlettau.de



Förderverein Schloss Schlettau e.V. / Schlossplatz 8 / 09487 Schlettau

Telefon: 03733-66019 / Telefax: 03733-608037 / E-Mail: info@schloss-schlettau.de / Internet: www.schloss-schlettau.de
Spendenkonto Schloss Schlettau: IBAN: DE19 8705 4000 3583 0013 45 / Erzgebirgssparkasse



Schloss Schlettau

Pressemitteilung

Herausgeber: Förderverein Schloss Schlettau e.V.
Datum: 22.05.2018



Ausschreibung

21. Grenzüberschreitende Traditionswanderung entlang dem Plateau des Erzgebirgskammes auf der alten Handels- und Salzstraße vom Schloss Schlettau in Sachsen zur Burg Hassenstein in Böhmen – 900 Jahre erste urkundliche Erwähnung des alten böhmischen Steiges „Preßnitzer Pass“

Datum: **Sa. 09. Juni 2018** Startzeit: 07:00 – 08:00 Uhr

Startpunkt: Schloss Schlettau Zielschluss: 17:00 Uhr Burg Hassenstein
Abfahrt Bus: **Bus 1** 17:00 Uhr, **Bus 2** 17:30 Uhr und **Bus 3** 18:00 Uhr ab Hassenstein
Streckenlänge: **40 km** (Halbetappe 20 km)

Route: **Schloss Schlettau – Cranzahl – Bärenstein – Kühberg – Grenzübergang Jöhstadt / Černý Potok – Černý Potok – Kryštofovy Hamry – Vysluni – Sabětice – Burg Hassenstein** – Rückfahrt mit Bus nach Schlettau

Es wird nach Wegmarkierung gewandert. An der Strecke sind **2 Verpflegungsstellen** eingerichtet.

Startgebühr: 10,00 €, Halbetappe: 5,00 €
Bustransport: 8,00 €

Alle Wanderer, die den Bustransport in Anspruch nehmen wollen, sollten sich bitte **2 Wochen vorher** anmelden.

Halbetappe (20 km)

Startpunkt: Grenzübergang Jöhstadt / Černý Potok
Startzeit: 11.00 – 12.00 Uhr

Radwanderer (80 km)

Start: Schloss Schlettau Startzeit: 8:00 – 8:30 Uhr
Ziel: Schloss Schlettau Zielschluss: 17:30 Uhr

Parkmöglichkeiten sind auf dem Naumannparkplatz hinter dem Schlosspark ausreichend vorhanden.

Veranstalter:

Förderverein Schloss Schlettau e. V.
Tel.: (0 37 33) 6 60 19
Internet: www.schloss-schlettau.de

Fax: (0 37 33) 60 80 37
e-Mail: info@schloss-schlettau.de



Sächsischer Wander- und Bergsportverband e.V.

Förderverein Schloss Schlettau e.V. / Schlossplatz 8 / 09487 Schlettau



Telefon: 03733-66019 / Telefax: 03733-608037 / E-Mail: info@schloss-schlettau.de / Internet: www.schloss-schlettau.de
Spendenkonto Schloss Schlettau: IBAN: DE19 8705 4000 3583 0013 45 / Erzgebirgssparkasse



Schloss Schlettau

Pressemitteilung

Herausgeber: Förderverein Schloss Schlettau e.V.
Datum: 22.05.2018



Řízení

21. Přeshraniční tradiční pochod podél Krušnohorského hřebenu po staré obchodní a solné cestě ze Schlettau v Sasku ke hradu Hasištejn v Čechách – 900 let první dokumentární zmínka o staré bohémské stezce "Preßnitzer Pass"

Datum: **sob. 09. června 2018** Start: 07:00 – 08:00 hodin

Místo startu: Zámek Schlettau Uzávěrka cíle: 17:00 hodin Hrad Hasištejn

Délka trasy: **40 km** (poloviční trasa 20 km)

Trasa: **Zámek Schlettau – Cranzahl – Bärenstein – Kühberg – Hraniční přechod Jöhstadt/Černý Potok – Černý Potok – Kryštofovy Hamry – Vysluni – Sabětica – Hrad Hasištejn**

Putuje se po turistických značkách. Na trase jsou nachystány **2 zastávky s občerstvením.**

Startovné: 10,00 € (200 Kč pro české turisty, poloviční trasa 100 Kč)

Turisté, kteří chtějí cestu z Místa do Schlettau absolvovat autobusem, se musí přihlásit již **2 týdny předem**. Zájemci o nocleh se mohou hlásit na úřadě pro cizinecký ruch.

Poloviční etapa (20 km)

Místo startu: Hraniční přechod Jöhstadt/Černý Potok
Čas (kdy): 11:00 – 12:00 hodin

Pro cyklisty (80 km)

Start: Hrad Hasištejn Start: 09:00 hodin
Cíl: Hrad Hasištejn Uzávěrka cíle: 18.00 hodin

Pořadatel:

Förderverein Schloss Schlettau e. V.
Tel.: 0049 (0) 37 33 6 60 19
Internet: www.schloss-schlettau.de

Fax: 0049 (0) 37 33 60 80 37
e-Mail: info@schloss-schlettau.de



Sächsischer Wander- und Bergsportverband e.V.



Förderverein Schloss Schlettau e.V. / Schlossplatz 8 / 09487 Schlettau

Telefon: 03733-66019 / Telefax: 03733-608037 / E-Mail: info@schloss-schlettau.de / Internet: www.schloss-schlettau.de
Spendenkonto Schloss Schlettau: IBAN: DE19 8705 4000 3583 0013 45 / Erzgebirgssparkasse

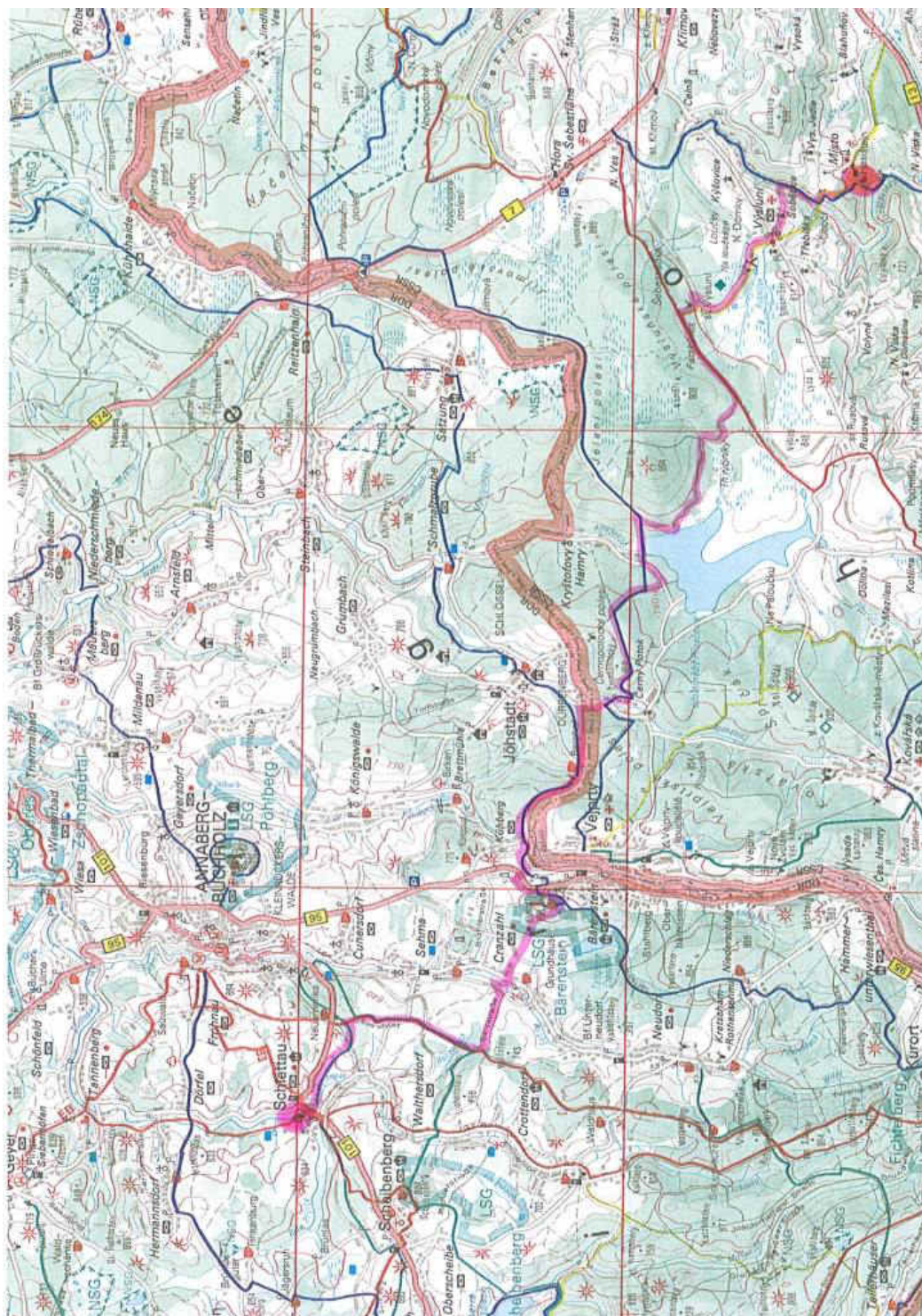


Schloss Schlettau Pressemitteilung

Herausgeber: Förderverein Schloss Schlettau e.V.
Datum: 22.05.2018



Streckenführung / Trasa



Förderverein Schloss Schlettau e.V. / Schlossplatz 8 / 09487 Schlettau

Telefon: 03733-66019 / Telefax: 03733-608037 / E-Mail: info@schloss-schlettau.de / Internet: www.schloss-schlettau.de
Spendenkonto Schloss Schlettau: IBAN: DE19 8705 4000 3583 0013 45 / Erzgebirgssparkasse

